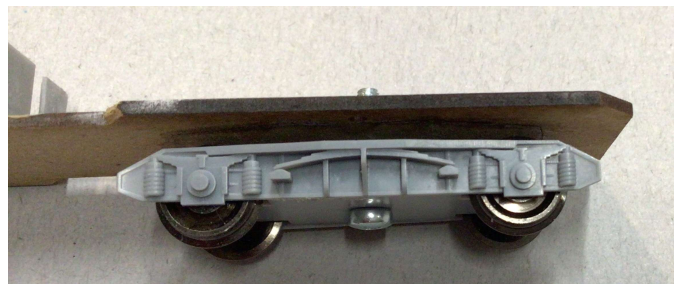
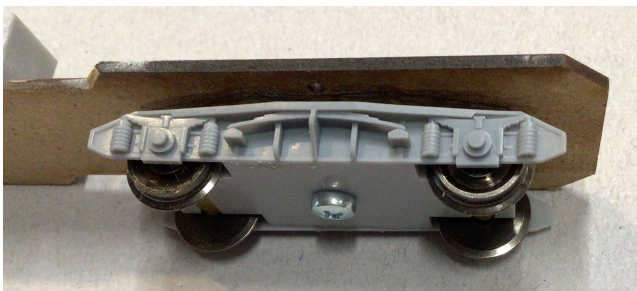
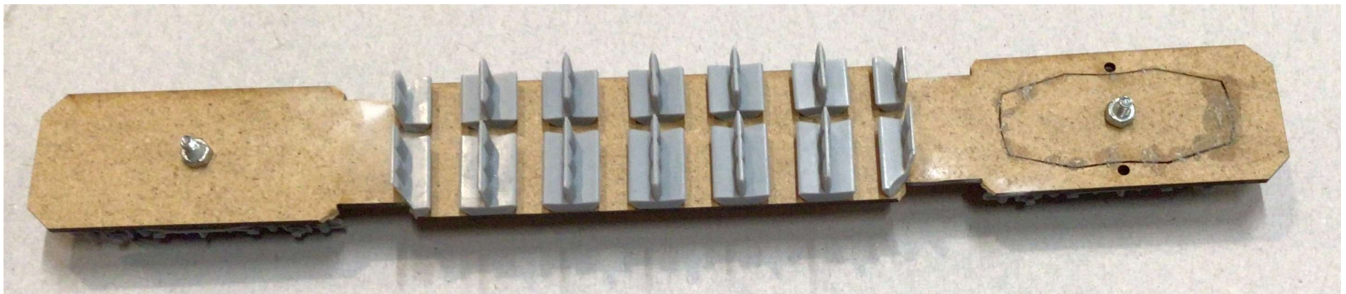


Autorail Corpet Louvet

APOCOPA Sarl 18 le boisboeuf 44130 BOUVRON 02 40 56 32 10 06 61 78 32 10
RCS 52 352 894 711 00014 St-Nazaire



Prendre votre caisse et l'ébavurer puis la peindre. Mettre un apprêt après avoir dégraisser la caisse. C'est du rouge rubis et du gris perle. Mettre ensuite les radiateur sur le toit, après les avoir peints en gris (dégraissés et apprêtés évidemment).

Coller les vitrages, prendre le tuto sur le site pour coller les vitrages.

Prendre le chassis et le peindre intégralement avec une peinture à solvant afin de le rendre étanche à l'humidité. Coller les sièges.

Monter les bogies et les visser au chassis, comme sur tous les autres kits. Vous savez faire maintenant depuis 33 ans...

Coller la plaque de tamponnement, les tampons, les marquages, et faites les superdétailages.



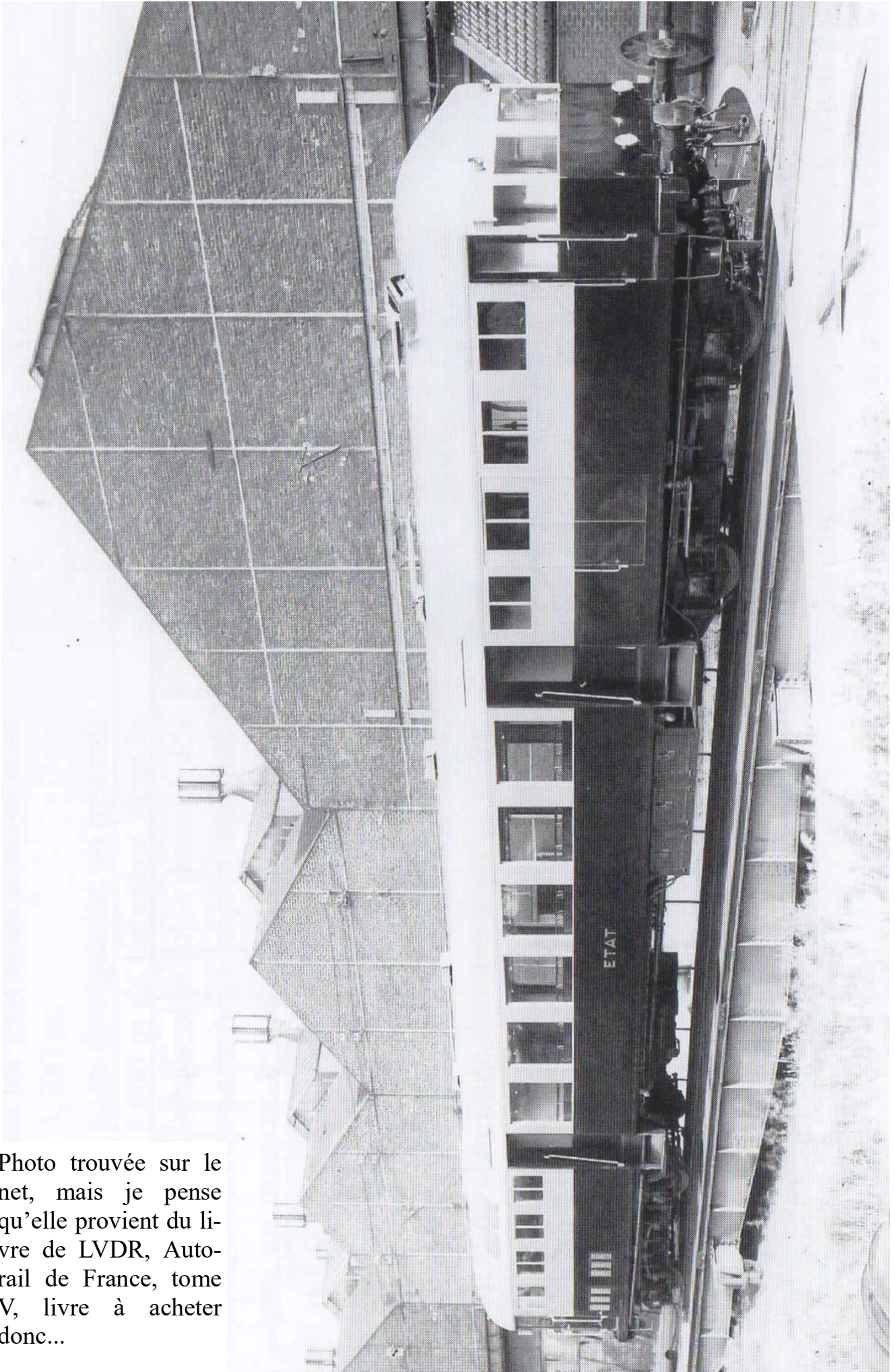


Photo trouvée sur le net, mais je pense qu'elle provient du livre de LVDR, Auto-rail de France, tome V, livre à acheter donc...