

NOTICE DE MONTAGE DU WAGON PORTE BUNGALOW.  
Réf 205

MATERIEL NECESSAIRE :  
Colle cyanacrylate, super glue par exemple, pince brucelle, paire de ciseaux (fiskars par exemple), cutter.

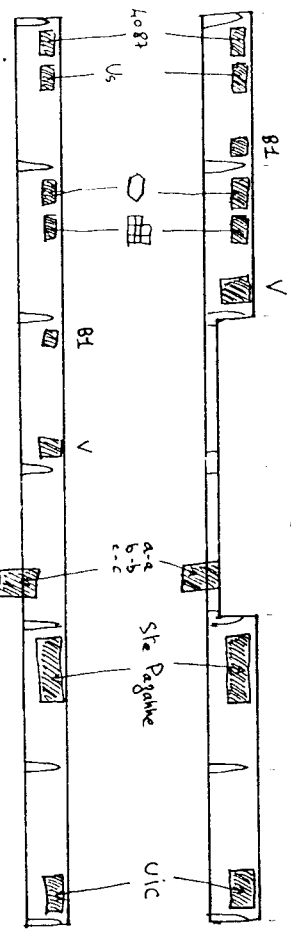
MONTAGE :  
Coller les plaques d'immatriculation en place après les avoir découpées aux ciseaux de très bonne qualité. Coller les vitrages à l'intérieur du bungalow. Ne pas mettre le volant de frein sur le wagon ni les ranchers (à réutiliser éventuellement sur un autre wagon)

Réf 206

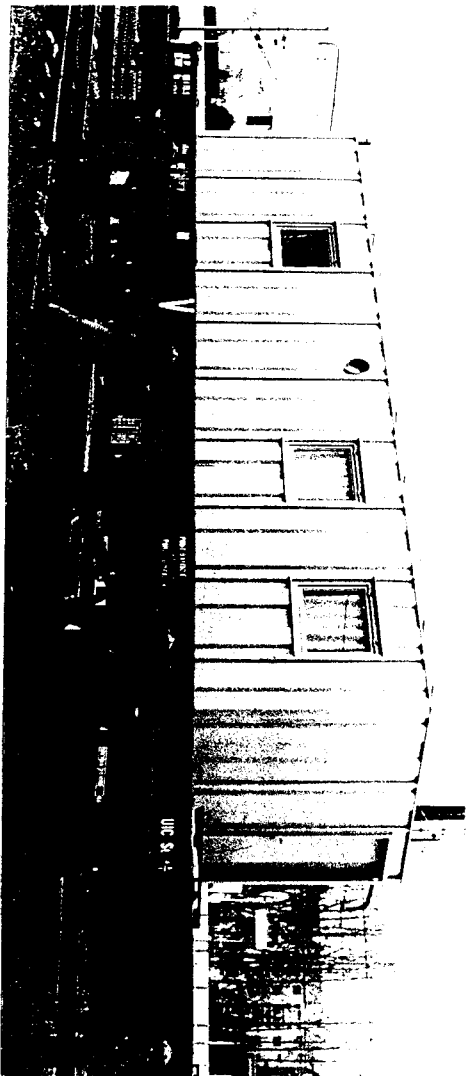
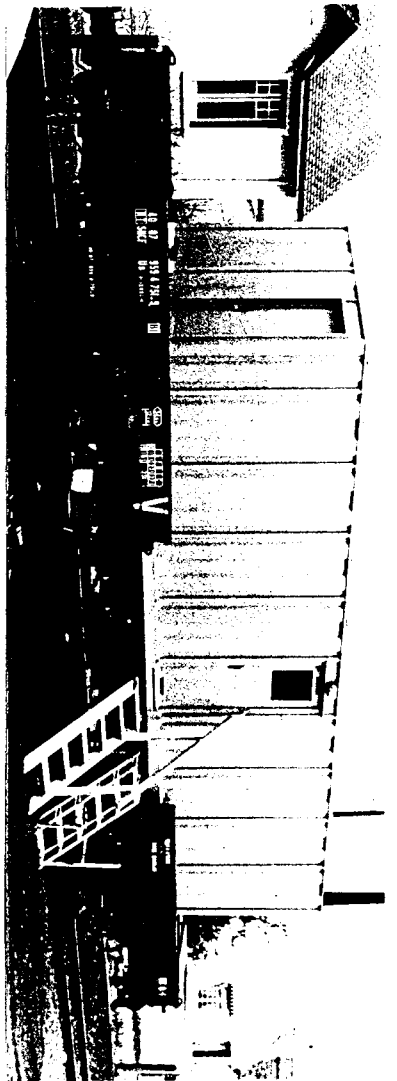
MATERIEL NECESSAIRE :  
Colle cyanacrylate, super glue par exemple, pince brucelle, paire de ciseaux (fiskars par exemple), cutter, limes, aérographe et matériel nécessaire du peintre modéliste.

MONTAGE :  
Ebauver le bungalow, le dégraisser et le peindre. Coller les vitrages à l'intérieur du bungalow. Poser le bungalow sur le wagon, la porte du côté de l'échancrure du wagon.  
Coller les plaques d'immatriculation en place après les avoir découpées aux ciseaux de très bonne qualité. Ne pas mettre le volant de frein sur le wagon ni les ranchers (à réutiliser éventuellement sur un autre wagon)

Inscriptions de petites tailles de ce côté



Inscriptions de grandes tailles de ce côté



Certaines plaques sont à récupérer sur la grappe ROCCO

Maquette ne convenant pas pour un  
enfant de moins de 14 ans.

SARL APOCOPA  
Le Boisboeuf  
44130 BOUVRON  
Tél : 40 56 32 10

